



<b>Двигатель</b>	Cummins
<b>Полная мощность</b>	235 kW (315 hp) @ 2,100 rpm
<b>Полезная мощность</b>	212 kW (284 hp) @ 2,200 rpm
<b>Эксплуатационная масса</b>	30,000 кг
<b>Стандартный объем ковша</b>	4.5 м <sup>3</sup>
<b>Стандартное вырывное усилие</b>	260 kN
<b>Стандартная высота выгрузки</b>	3,300 мм

# 888

## Колесный погрузчик



### ДВИГАТЕЛЬ

Регулирование выбросов в атмосферу	Tier 2 / Stage II
Производство	Cummins
Полная мощность	235 kW (315 hp) @ 2,100 rpm
Полезная мощность	212 kW (284 hp) @ 2,200 rpm
Макс. крутящий момент	1,180 N · m @ 1,400 rpm
Объем	10.8 л
Кол-во цилиндров	6
Аспирация	турбо, с последующим воздушным охлаждением

### ТРАНСМИССИЯ

Тип трансмиссии	переключение под нагрузкой
Схема трансмиссии	промежуточный вал
Вариатор	1-ступенчатый, 3-х компонентный
Макс. скорость движения, вперед	35 км/ч
Макс. скорость движения, назад	24.5 км/ч
Кол-во передач, вперед	4
Кол-во передач, назад	3

### МОСТЫ

Дифференциал переднего типа	обычный
Дифференциал заднего типа	обычный
Колебания мостов	±13°

### РУЛЕВОЕ УПРАВЛЕНИЕ

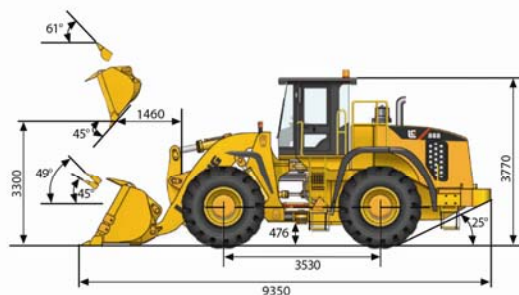
Конфигурация	шарнирно-сочлененная
Давление разгрузки	20 Мра

### ТОРМОЗА

Тип рабочего тормоза	жидкостный мультидисковый
Активация рабочего тормоза	гидравлическая
Тип стояночного тормоза	автом.и ручное электр.упр-е
Активация стояночного тормоза	ч/з пружину; гидравлическое отключение

### ГИДРАВЛИЧЕСКАЯ СИСТЕМА

Тип главного насоса	шестереночный
Главное давление разгрузки	20.7 МПа
Подъем	6.9 s
Время опрокидывания	1.5 s
Время опускания	3.8 s
Мин. время полного цикла	12.2 s



### РАБОТА СТРЕЛЫ ПОГРУЗЧИКА

Опрокидывающая нагрузка - прямо	20,612 кг
Опрокидывающая нагрузка - полный оборот	17,857 кг
Вырывное усилие на ковше	260 kN
Макс.угол копания на макс.высоте	45°
Высота выгрузки, произв-ть на макс. высоте	3,300 мм
Вылет кромки ковша, произв-ть на макс. высоте	1,460 мм
Макс. Высота шарнирного пальца	4,490 мм
Макс. Глубина копания на уровне ковша	109 мм
Угол возврата ковша на уровне грунта	45°
Угол возврата ковша при перемещении	49°
Угол возврата ковша на максимальной высоте	61°

### ПРОИЗВОДИТЕЛЬНОСТЬ КОВША

Стандартный ковш	4.5 м <sup>3</sup>
------------------	--------------------

### РАЗМЕРЫ

Длина при опущенном ковше	9,350 мм
Ширина по внешнему краю шин	3,170 мм
Колесная база	3,530 мм
Колея	2,240 мм
Клиренс	476 мм
Угол разворота, в обе стороны	38 °
Задний угол свеса	25 °
Радиус разворота по внешнему краю шин	6,760 мм
Радиус разворота по центру шин	6,335 мм
Радиус разворота при перемещении ковша	7,570 мм

### ШИНЫ

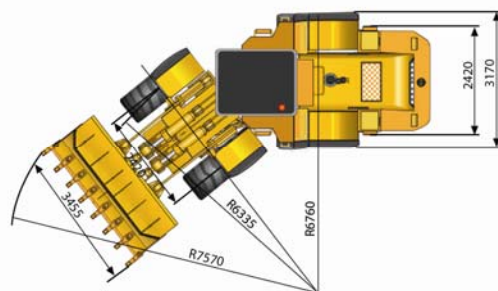
Размер шин	29.5 - 25
------------	-----------

### ЭКСПЛУАТАЦИОННАЯ МАССА

Эксплуатационная масса	30,000 кг
------------------------	-----------

### ЭКСПЛУАТАЦИОННЫЕ ЕМКОСТИ

Топливный бак	445 л
Масляный бак	33 л
Система охлаждения	41 л
Бак для гидравлической жидкости	250 л
Трансмиссия и вариатор	62 л
Оси, каждая	65 л



Unit: mm

### Guangxi Liugong Machinery Co., Ltd.

No. 1 Liutai Road, Liuzhou, Guangxi 545007, PR China

T: +86 772 388 6124 E: overseas@liugong.com

[www.liugong.com](http://www.liugong.com)

Технические характеристики и конструкция могут быть изменены без предварительного уведомления. Машины, показанные на иллюстрациях, могут иметь опциональное оборудование.