



# 856

## Колесный погрузчик



<b>Двигатель</b>	DCEC
<b>Полная мощность</b>	164 kW (220 hp) @ 2,000 rpm
<b>Полезная мощность</b>	148 kW (198 hp) @ 2,000 rpm
<b>Эксплуатационная масса</b>	17,100 кг
<b>Стандартный объем ковша</b>	3 м <sup>3</sup>
<b>Стандартное выривное усилие</b>	158 kN
<b>Стандартная высота выгрузки</b>	2,984 мм

# 856

## Колесный погрузчик



### ДВИГАТЕЛЬ

Регулирование выбросов в атмосферу	Tier II / Stage II
Производство	DCEC
Полная мощность	164 kW (220 hp) @ 2,000 rpm
Полезная мощность	148 kW (198 hp) @ 2,000 rpm
Макс. крутящий момент	950 N · m @ 1,400 rpm
Объем	8.9 л
Кол-во цилиндров	6
Аспирация	турбо с последующим воздушным охлаждением

### ТРАНСМИССИЯ

Тип трансмиссии	переключение под нагрузкой
Схема трансмиссии	промежуточный вал
Вариатор	1-ступенчатый, 3-х компонентный
Макс. скорость движения, вперед	38 км/ч
Макс. скорость движения, назад	23 км/ч
Кол-во передач, вперед	4
Кол-во передач, назад	3

### МОСТЫ

Дифференциал переднего типа	обычный
Дифференциал заднего типа	обычный
Колебания мостов	±11°

### РУЛЕВОЕ УПРАВЛЕНИЕ

Конфигурация	шарнирно-сочлененная
Давление разгрузки	16 Мра

### ТОРМОЗА

Тип рабочего тормоза	сухой дисковый суппорт
Активация рабочего тормоза	пневмогидравлическая
Тип стояночного тормоза	автом. и ручное электр. управление
Активация стояночного тормоза	ч/з пружину; гидравлическое отключение

### ГИДРАВЛИЧЕСКАЯ СИСТЕМА

Тип главного насоса	шестереночный
Главное давление разгрузки	20 МПа
Подъем	6 s
Время опрокидывания	1.5 s
Время опускания	3 s
Мин. время полного цикла	10.5 s

### РАБОТА СТРЕЛЫ ПОГРУЗЧИКА

Опрокидывающая нагрузка - прямо	13,200 кг
Опрокидывающая нагрузка - полный оборот	11,750 кг
Вырывное усилие на ковше	158 kN
Макс. угол копания на макс. высоте	45°
Высота выгрузки, произв-ть на макс. высоте	2,984 мм
Вылет кромки ковша, произв-ть на макс. высоте	1,114 мм
Макс. Высота шарнирного пальца	4150 мм
Макс. Глубина копания на уровне ковша	43 мм
Угол возврата ковша на уровне грунта	45°
Угол возврата ковша при перемещении	50°
Угол возврата ковша на максимальной высоте	60°

### ПРОИЗВОДИТЕЛЬНОСТЬ КОВША

Стандартный ковш	3 м³
------------------	------

### РАЗМЕРЫ

Длина при опущенном ковше	7,996 мм
Ширина по внешнему краю шин	2,750 мм
Колесная база	3,250 мм
Колея	2,150 мм
Клиренс	431 мм
Угол разворота, в обе стороны	38°
Задний угол свеса	28°
Радиус разворота по внешнему краю шин	6,095 мм
Радиус разворота по центру шин	5,795 мм
Радиус разворота при перемещении ковша	6,778 мм

### ШИНЫ

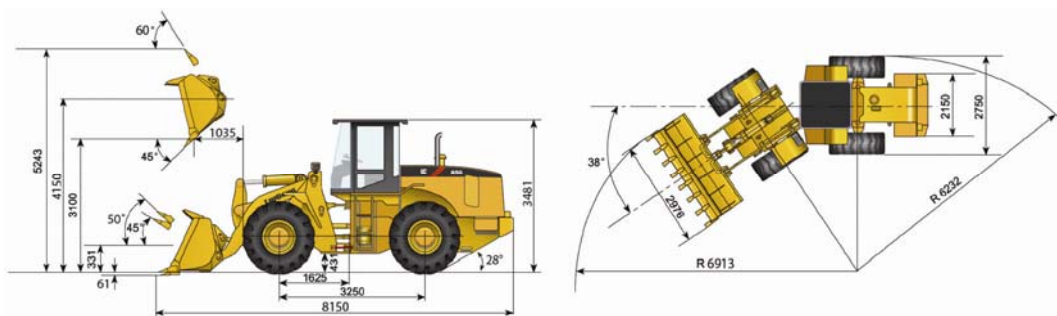
Размер шин	23.5 - 25
------------	-----------

### ЭКСПЛУАТАЦИОННАЯ МАССА

Эксплуатационная масса	17,100 кг
------------------------	-----------

### ЭКСПЛУАТАЦИОННЫЕ ЕМКОСТИ

Топливный бак	320 л
Масляный бак	30 л
Система охлаждения	58 л
Бак для гидравлической жидкости	210 л
Трансмиссия и вариатор	45 л
Оси, каждая	34 л



### Guangxi Liugong Machinery Co., Ltd.

No. 1 Liutai Road, Liuzhou, Guangxi 545007, PR China

T: +86 772 388 6124 E: overseas@liugong.com

[www.liugong.com](http://www.liugong.com)

Технические характеристики и конструкция могут быть изменены без предварительного уведомления. Машины, показанные на иллюстрациях, могут иметь опциональное оборудование.