



842

Колесный погрузчик



Двигатель	DCEC
Полная мощность	127 (170 hp) kW @ 2,200 rpm
Полезная мощность	119 (160 hp) kW @ 2,200 rpm
Эксплуатационная масса	13,700 кг
Стандартный объем ковша	2.3 м ³
Стандартное вырывное усилие	125 kN
Стандартная высота выгрузки	2,880 мм

842

Колесный погрузчик



ДВИГАТЕЛЬ

Регулирование выбросов в атмосферу	Tier 2 / Stage II
Производство	DCEC
Макс. мощность	127 (170 hp) kW @ 2,200 rpm
Полезная мощность	119 (160 hp) kW @ 2,200 rpm
Макс. крутящий момент	732 N · m @ 1,400 rpm
Объем	5.9 л
Кол-во цилиндров	6
Аспирация	турбо с последующим воздушным охлаждением

ТРАНСМИССИЯ

Тип трансмиссии	переключение под нагрузкой
Схема трансмиссии	промежуточный вал
Вариатор	3-х компонентный, однофазный
Макс. скорость движения, вперед	41.5 км/ч
Макс. скорость движения, назад	26.3 км/ч
Кол-во передач, вперед	4
Кол-во передач, назад	3

МОСТЫ

Дифференциал переднего типа	обычный
Дифференциал заднего типа	обычный
Колебания мостов	±12°

РУЛЕВОЕ УПРАВЛЕНИЕ

Конфигурация	шарнирно-сочлененная
Давление разгрузки	15 Мпа

ТОРМОЗА

Тип рабочего тормоза	сухой дисковый суппорт
Активация рабочего тормоза	пневмогидравлическая
Тип стояночного тормоза	автоматич. и ручное электр. управление
Активация стояночного тормоза	ч/з пружину; гидравлическое отключение

ГИДРАВЛИЧЕСКАЯ СИСТЕМА

Тип главного насоса	шестереночный
Главное давление разгрузки	18 МПа
Подъем	5.5 s
Время опрокидывания	1.2 s
Время опускания	3.7 s
Мин. время полного цикла	10.4 s

РАБОТА СТРЕЛЫ ПОГРУЗЧИКА

Опрокидывающая нагрузка - прямо	9,898 кг
Опрокидывающая нагрузка - полный оборот	8,571 кг
Вырывное усилие на ковше	125 kN
Макс. угол копания на макс. высоте	45°
Высота выгрузки, произв-ть на макс. высоте	2,880 мм
Вылет кромки ковша, произв-ть на макс. высоте	1,014 мм
Макс. Высота шарнирного пальца	3,829 мм
Макс. Глубина копания на уровне ковша	50 мм
Угол возврата ковша на уровне грунта	43°
Угол возврата ковша при перемещении	48°
Угол возврата ковша на максимальной высоте	61°

ПРОИЗВОДИТЕЛЬНОСТЬ КОВША

Стандартный ковш	2.3 м ³
------------------	--------------------

РАЗМЕРЫ

Длина при опущенном ковше	7,257 мм
Ширина по внешнему краю шин	2,470 мм
Колесная база	3,000 мм
Колея	1,950 мм
Клиренс	410 мм
Угол разворота, в обе стороны	38°
Задний угол свеса	30°
Радиус разворота по внешнему краю шин	5,591 мм
Радиус разворота по центру шин	5,331 мм
Радиус разворота при перемещении ковша	6,406 мм

ШИНЫ

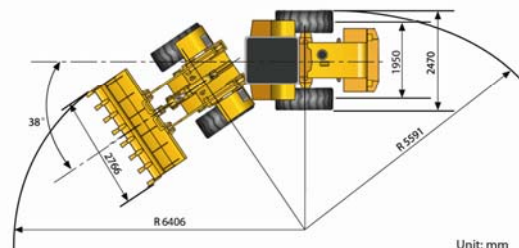
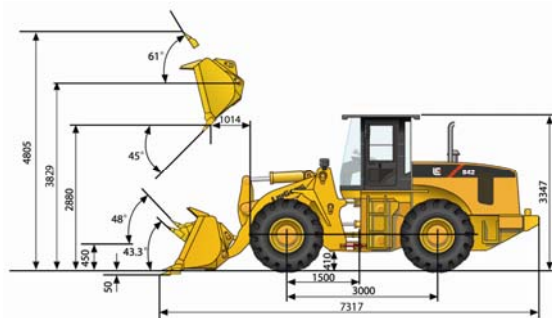
Размер шин	20.5 - 25
------------	-----------

ЭКСПЛУАТАЦИОННАЯ МАССА

Эксплуатационная масса	13,700 кг
------------------------	-----------

ЭКСПЛУАТАЦИОННЫЕ ЕМКОСТИ

Топливный бак	254 л
Масляный бак	22 л
Система охлаждения	55 л
Бак для гидравлической жидкости	230 л
Трансмиссия и вариатор	45 л
Оси, каждая	28 л



Guangxi Liugong Machinery Co., Ltd.

No. 1 Liutai Road, Liuzhou, Guangxi 545007, PR China

T: +86 772 388 6124 E: overseas@liugong.com

www.liugong.com

Технические характеристики и конструкция могут быть изменены без предварительного уведомления. Машины, показанные на иллюстрациях, могут иметь опциональное оборудование.